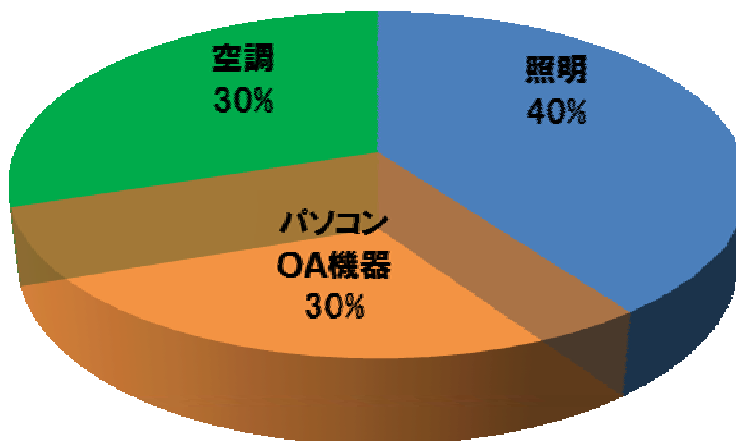


# 今すぐ出来る！ オフィスの節電対策！！



ご存知でしたか！？  
オフィスにおける消費電力の割合。



イーグル事務機株式会社  
URL; <http://www.eagle-bm.co.jp>  
電話; 048-251-2248  
住所; 埼玉県川口市栄町2-9-20

## 対策1

パソコン・モニタは、低電力機能の設定に変更する。



パソコンの消費電力は、デスクトップパソコンで163W、ノートパソコンで60W程度です。ただ、オフィスにあるパソコンの台数は、今や一人一台の時代…。使用しない時、離席の際など電源を切ると大きな節電におないます。

対策方法	デスクトップパソコン	ノートパソコン
不使用時コンセントを抜く	14%省エネ	24%省エネ
システムスタンバイ・システム休止に設定	14～15%省エネ	8～9%省エネ
モニタ輝度最大 中央	10%省エネ	-

経済産業省HPよりデータ引用

こんな対策も…。



## ピークシフトって何？

昼間の時間を避け、電力消費の一部を夜間に移行させて、電力需要の平準化を実現する機能です。

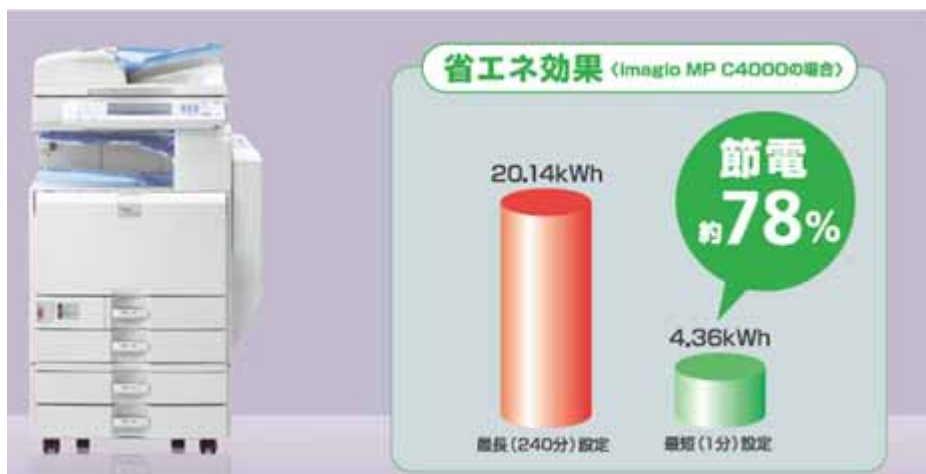
< ピークシフト機能の設定例 >

08:00 ~	09:00 ~	10:00 ~	11:00 ~	12:00 ~	13:00 ~	14:00 ~	15:00 ~	16:00 ~	17:00 ~	18:00 ~	19:00 ~	20:00 ~	21:00 ~	22:00 ~
パソコン使用時間帯(AC電源使用)														
					バッテリー稼働時間帯			バッテリー充電停止時間帯				バッテリー充電時間帯		

- ・ 9:00～18:00 :パソコン使用時間
- ・ 13:00～14:30 :バッテリー駆動を行う。バッテリー残容量が設定値よりも少なくなったら、AC電源に切り替える。
- ・ 14:30～21:00 :バッテリーへの充電を行わず、AC電源から電源を使用。バッテリー残容量が100%でなくても充電しない
- ・ 21:00～ : 需要の少ない時間帯にバッテリーを充電

## 対策2

コピー機の設定を変更する。



オートオフ時間設定による消費電力量比較。(当機種Basicモデル) TEC値の算出方法を使用。 お客様の使用状況により効果に違いがあります。

## 省エネモードとは…。

省エネモードとは、機械が待機状態のまま一定時間が経過すると、自動的に電力消費を抑えた状態に移行する機能です。

モードや移行時間の設定により復帰への時間が変わりますので、ご使用状況にあった最短の値でご利用ください。

## 一般的なコピー機設定条件と効果

設定	説明	省エネ効果
予熱	すぐに復帰可能な状態で待機するモードです。	小
低電力	定着ヒーターの温度を下げたりすることで、短時間の復帰を維持しながら省エネを行います	中
オフ/スリープ	操作パネルの電源ボタンを切った状態に移行することで高い省エネを実現します。機械が室温並みまで冷めてしまうと、ウォームアップ同等の復帰時間を要することがあります。	大

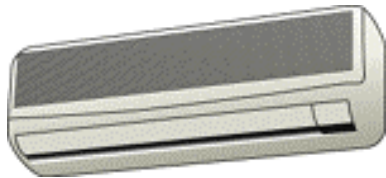
**現在ご使用のメーカー、サービスマンに確認してみてください！**

**弊社の場合は、貴社担当営業若しくはお電話ください。**

**Tel; 048-251-2248**

### 対策3

冷房温度の設定温度を上げる。



冷房の設定温度調整とフィルター等の清掃、また、扇風機の併用で、節電対策はより効果が出ると言われています。

対策方法	効果
冷房設定温度の1度上昇	10%省エネ
フィルター清掃	6%省エネ
遮光カーテン・反射パネル	-
クールビズ	-

経済産業省HPよりデータ引用

### 最近、よく聞く「みどりのカーテン」とは…。



板橋区HPより引用

テレビやFMラジオでも、キャンペーンしている「みどりのカーテン」。一番使われているのが、「ゴーヤ」です。今まで地球温暖化対策で、注目されていましたが、今年は節電対策として、更に注目が集まり、ゴーヤの苗が不足しているとか…。ツタ性の植物であれば、大丈夫とのことで、ヘチマやキュウリ、朝顔なども効果があると言われています。

### その他の対策

対策方法	効果
冷蔵庫の設定を強 中へ	11%省エネ
温水洗浄便座の節電モード	25～29%省エネ

経済産業省HPよりデータ引用

## 対策4

### 照明を見直す。



オフィスでの電力消費で、最も大きいのが照明。  
事務所、廊下、階段、玄関、トイレ等すべての部屋に設置されています。  
基本は、使わない照明は消すと言うことに限ります。  
ただ、消してしまうと仕事に支障が出てしまうのではと心配…。  
上手に節電環境で、お仕事をするためには！？

対策方法	効果
執務エリアの照明を半分程度間引きする	13% 省エネ
使用していないエリアは消灯する	3% 省エネ
従来型蛍光灯を高効率蛍光灯やLED照明に交換する	40% 省エネ

経済産業省HPよりデータ引用

## LED照明の特徴

- 消費電力が少ない・・・電気代の削減
- 発熱が少ない・・・夏場の空調費の削減
- 寿命が長い・・・高所の交換作業費の削減(倉庫・ホール・ロビー)
- ガラス素材を使わないので割れにくい・・・安全(学校・病院・福祉)
- 紫外線が少ない・・・商品の変色、劣化が少ない

LED照明は進化しています。  
安くて超寿命、バイパス工事で簡単に取付可能になりました。

# 災害対策は万全ですか？

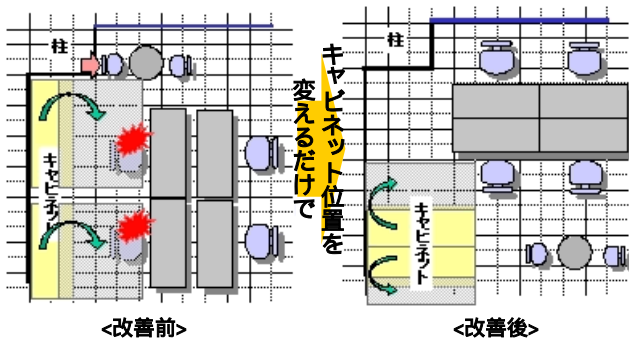
御社の災害に対するリスクマネジメントは万全ですか？  
地震・水害などの自然災害は、いつ起こるか分かりません。  
自然災害や火災などの不測の事態にも、被害を最小限に留め、  
事業を速やかに復旧するためには、事前の備えが重要になってきます。



御社では、以下のような対策はされていますか？

地震が起きたら、キャビネットが倒れてきませんか？  
キャビネットが倒れても大丈夫ですか？

「ちょっとしたレイアウトの変更でリスクは回避」



災害が起こった場合、御社では従業員の連絡が  
取り合うことができるようになっていますか？



【ご紹介】NTT東日本と西日本で提供しているサービス  
知っておくと便利な、NTTが無料で提供しているサービスです。  
但し、利用できるのは、NTTが定めた災害時のみです。  
電話で「災害用伝言ダイヤル」 <http://www.ntt.co.jp/saitai/171.html>  
携帯で「災害用伝言板サービス」 [http://www.ntt.co.jp/saitai/i\\_mode.html](http://www.ntt.co.jp/saitai/i_mode.html)  
パソコンで「災害用ブロードバンド伝言板」 <http://www.ntt.co.jp/saitai/web171.html>

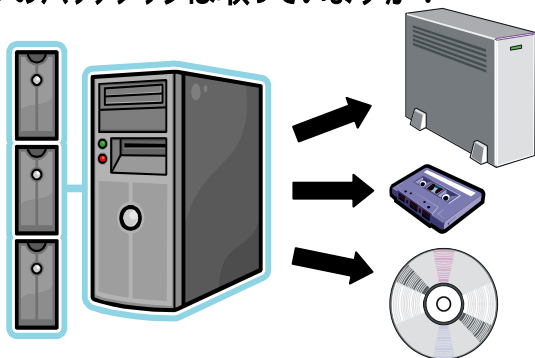
地震や水害のときでも大丈夫ですか？



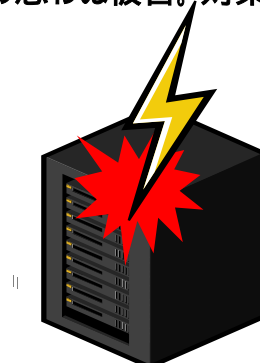
データのセキュリティ対策はしていますか？



データのバックアップは取っていますか？



雷サージの思わぬ被害。対策は万全ですか？





# おすすめ商品

2011年6月

**6月末日まで!**

仕様、メーカー、価格等ご希望があれば  
お気軽にお問合せ下さい

## Mate JタイプMB

PC-MJ32MBZTJETB

NEC



- ➔ Core 2 Duo E7500(2.93GHz)
- ➔ 1024MB
- ➔ 160GB
- ➔ スーパーマルチ
- ➔ Windows 7 Professional
- ➔ 1年標準保証

ディスプレイは別売りです

ご提供価格(税別)  
**¥104,200.-**

## ESPRIMO D550/BX

FMVXDBNH4Z 品種コード EF2106

富士通



- ➔ Celeron E3400(2.60GHz)
- ➔ 2048MB
- ➔ 160GB
- ➔ スーパーマルチ
- ➔ Windows 7 Professional
- ➔ Office Personal 2010
- ➔ 標準1年保証

ディスプレイは別売りです

ご提供価格(税別)  
**¥85,500.-**

## HP Compaq 6005 Pro SF LE102PA#ABJ

品種コード FA9186

HP



- ➔ Sempron 145(2.80GHz)
- ➔ 2048MB
- ➔ 160GB
- ➔ DVD-ROM
- ➔ Windows 7 Professional
- ➔ 1年間保証

ご提供価格(税別)  
**¥56,700.-**

Lenovo

## ThinkPad SL510 2847RE3

品種コード EY3453



- ➔ 15.6ワイドTFT
- ➔ Celeron T3500( 2.10GHz)
- ➔ 2048MB
- ➔ 250GB
- ➔ スーパーマルチ/無線LANあり
- ➔ Windows 7 Professional
- ➔ Office Personal 2010
- ➔ 1年引取り修理

ご提供価格(税別)  
**¥79,800.-**

## パリュースリーズ' LIFEBOOK A531/CX

FMVXNBGH2Z 品種コード EV8211

富士通



- ➔ 15.6ワイドTFT
- ➔ Core i3-2310M(2.10GHz)
- ➔ 2048MB
- ➔ 160GB
- ➔ スーパーマルチ
- ➔ Windows 7 Professional
- ➔ Office Personal 2010
- ➔ 標準1年保証

ご提供価格(税別)  
**¥105,800.-**

## dynabook Satellite B450/B

PB450JB5A31 品種コード FA6815

東芝



- ➔ 15.6ワイドTFT
- ➔ Celeron 925(2.30GHz)
- ➔ 1024MB
- ➔ 250GB
- ➔ スーパーマルチ/Officeなし
- ➔ Windows 7 Professional
- ➔ 1年保証

ご提供価格(税別)  
**¥53,600.-**

APC  
by Schneider Electric

Smart-UPS750ブラックモデル  
SUA750JB

品種コード R00333



ご提供価格(税別)  
**¥37,800.-**

GREEN HOUSE

GH-AFG173Sシリーズ(白or黒)

品種コード CG1610



ご提供価格(税別)  
**¥12,000.-**

GH-AFG193SDシリーズ(白or黒)

品種コード CG1643

ご提供価格(税別)  
**¥16,800.-**



URL; <http://www.eagle-bm.co.jp>

電話; 048-251-2248

住所; 埼玉県川口市栄町2-9-20

**RICOH**